

BULLETIN CLIMATIQUE

BULLETIN CLIMATIQUE MENSUEL - AVRIL 2024

17/05/2024

@unité de climatologie

Avril 2024 est chaud, parfois poussiéreux, avec des pluies hétérogènes. Des excédents sur le littoral Est des îles et une sécheresse à Marie-Galante et en côte Sous-le-Vent

AVRIL 2024 EN RESUME

Pluviométrie

Des excédents à Saint-Martin et à l'Est des îles. Une sécheresse en côte Sous-le-Vent et à Marie-Galante. Les pluies sont souvent vespérales ou convectives par effets diurnes.

Températures

Maintient quasi continu de températures légèrement chaudes à localement chaudes sur les îles.

Ensoleillement

Trois épisodes de ciel nuageux à couvert et la présence de poussière saharienne viennent contrebalancer des journées de ciel bien ensoleillé.

Un épisode de poussière de sable anormalement dense en début de troisième décade maintient une visibilité médiocre le 20 sur nos îles

De nouveaux records de la température maximale pour un jour en avril

• à l'aérodrome de Grand-Bourg Les Basses avec 32,2°C le 26/04/2024 contre 31,9°C le 12/04/1988

- à Le Moule Lauréal avec 32.3°C le 21/04/2024 contre 32.2°C le 25/04/2005
- St-Barthélemy Gustavia avec 33.8°C le 05/04/2024 contre 33.7°C le 29/04/2023

De nouveaux records de maximum de la température minimale pour un jour en avril

- à Capesterre-Belle-Eau Neufchateau avec 24.8°C le 23/04/2024 contre 24.5°C le 23/04/2016
- à Le Moule Lauréal avec 26.4°C le 13/04/2024 contre 26.1°C le 18/04/2003

PLUVIOMETRIE : Avril 2024 est très hétérogène

En Guadeloupe et aux Îles du Nord

Le mois débute par une belle journée ensoleillée. Mais rapidement un temps plus humide et instable s'installe avec une alternance de journées au ciel chargé avec des averses parfois soutenues et d'autres au temps variable, voire temporairement ensoleillé, avec de rares averses le plus souvent vespérales ou crépusculaires. Les îles du Nord sont temporairement sous l'influence d'un pseudo-front la deuxième semaine favorisant les épisodes pluvio-instables.

En fin de deuxième et début de troisième décade, la poussière de sable vient s'installer sur nos îles. Sa présence vient renforcer les averses localement. Le mois se termine sous un ciel le plus souvent voilé ou chargé, les averses devenant anecdotiques ou faibles et éparses.

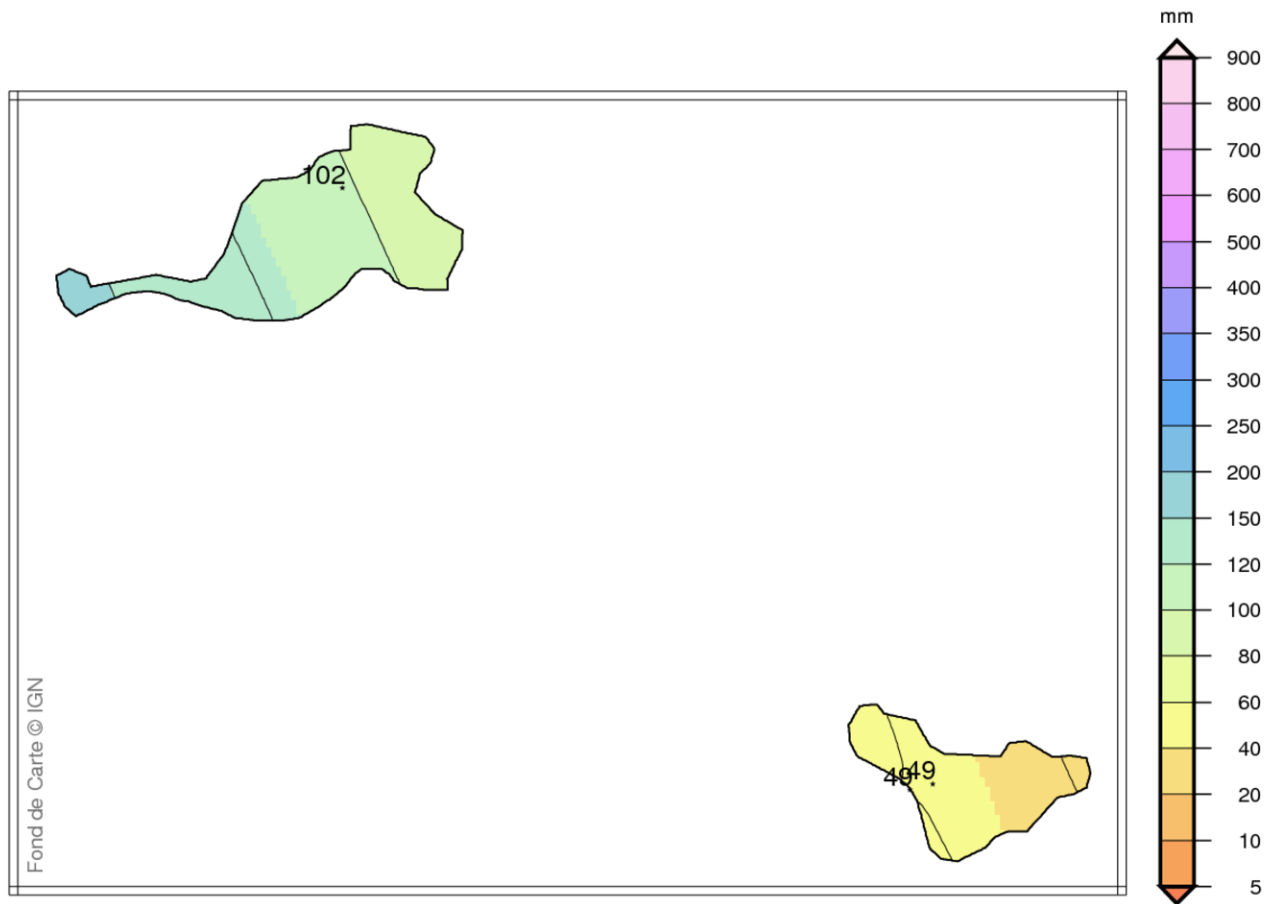
La côte Sous-le-Vent et Marie-Galante connaissent une sécheresse localement notable (-40 à -70% rapport à la normale 1991-2020).

A contrario, Saint-Martin et le Nord-Est de la Grande-Terre connaissent localement de fort excédent (+50 à +200).

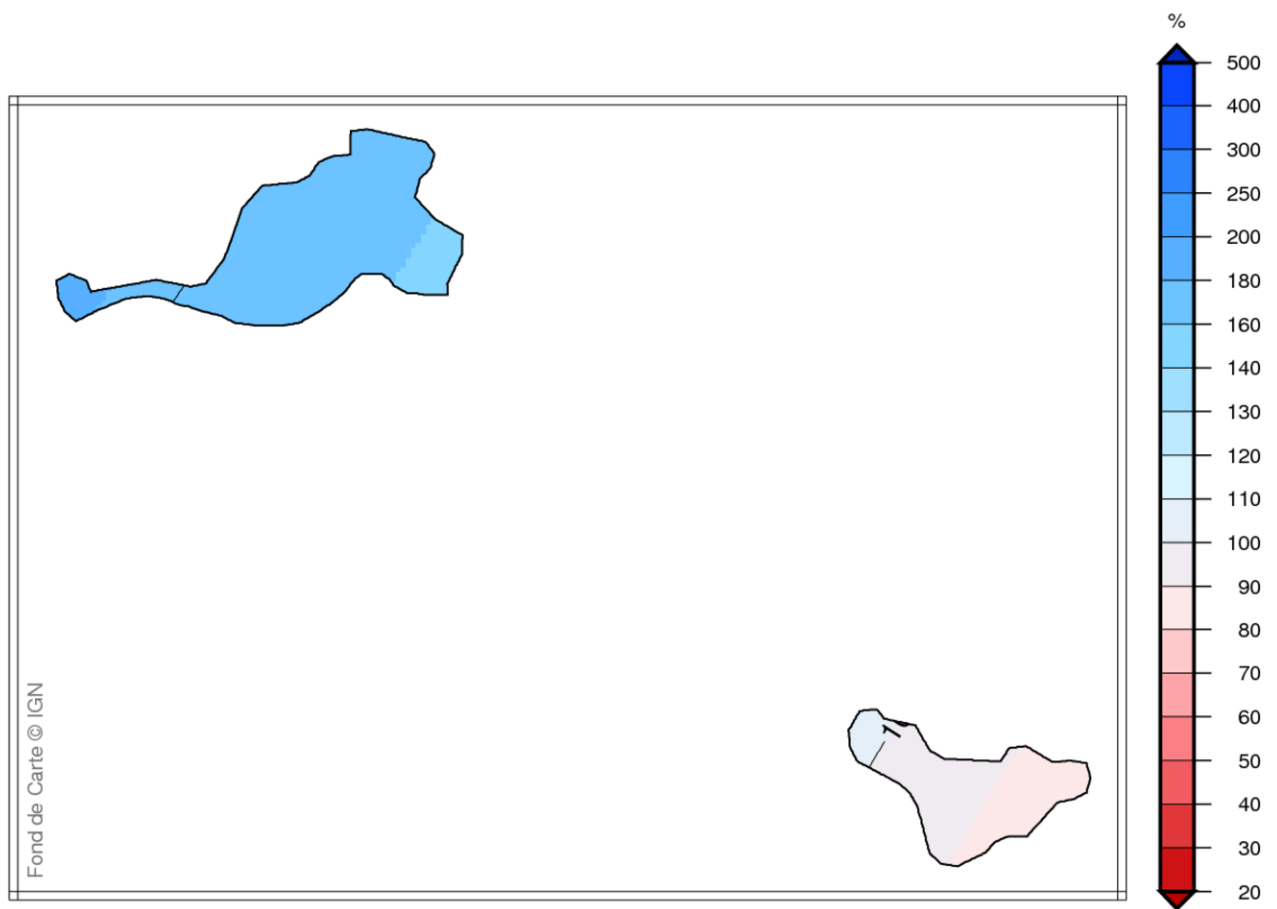
Le reste des postes de mesure des îles enregistrent des valeurs de saison.

Avril 2024 vient se classer, malgré son hétérogénéité, parmi les mois d'avril moyens du côté des pluies.

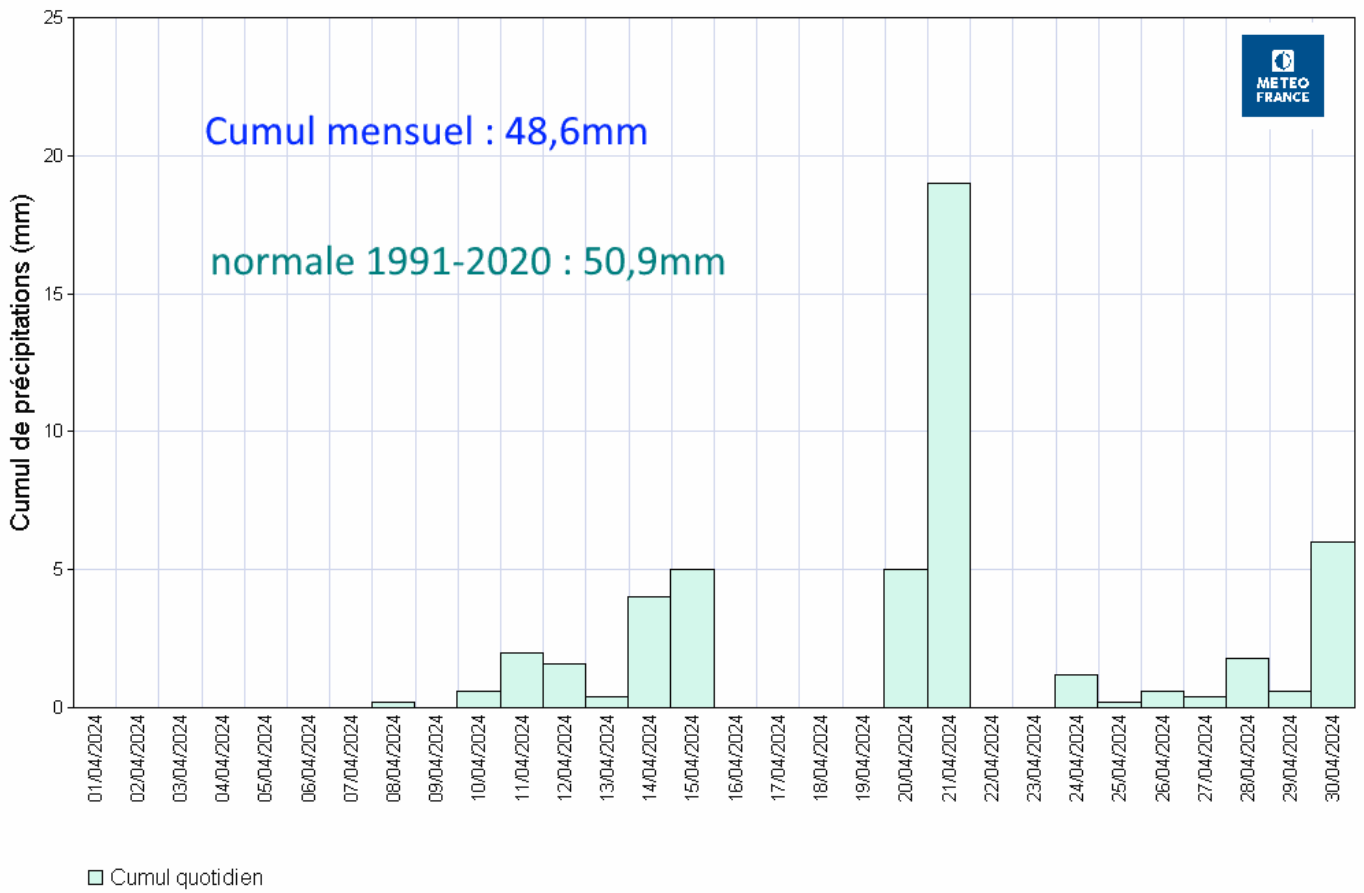
Station	Cumul	Maximum
Les Abymes - Le Raizet	95,4 mm	17 mm le 2
Anse-Bertrand La Joyeuse	89,2 mm	30 mm le 18
Baillif Aérodrôme	41,5 mm	9 mm le 12
Capesterre-Belle Eau		
Neufchâteau (971 07 002)	258,0 mm	45 mm le 21
Gourbeyre Gros		
Morne Dolé (97109003)	198,9 mm	31 mm le 2
La Désirade Gendarmerie	64,4 mm	22 mm le 16
Marie-Galante Les Basses	47,7 mm	6 mm le 13
Le Moule Lauréal	135,0 mm	45 mm le 18
Pointe-Noire Col des Mamelles	188,1 mm	33 mm le 19
Pointe-Noire Bellevue	64,3 mm	11 mm le 12
Saint-Claude Maison du Volcan	480,7 mm	58 mm le 2
Saint-Rose Viard	120,8 mm	22 mm le 2
Saint-Martin Grand-Case	102,3 mm	29 mm le 29
Saint-Barthélemy meteo	48,6 mm	19 mm le 21



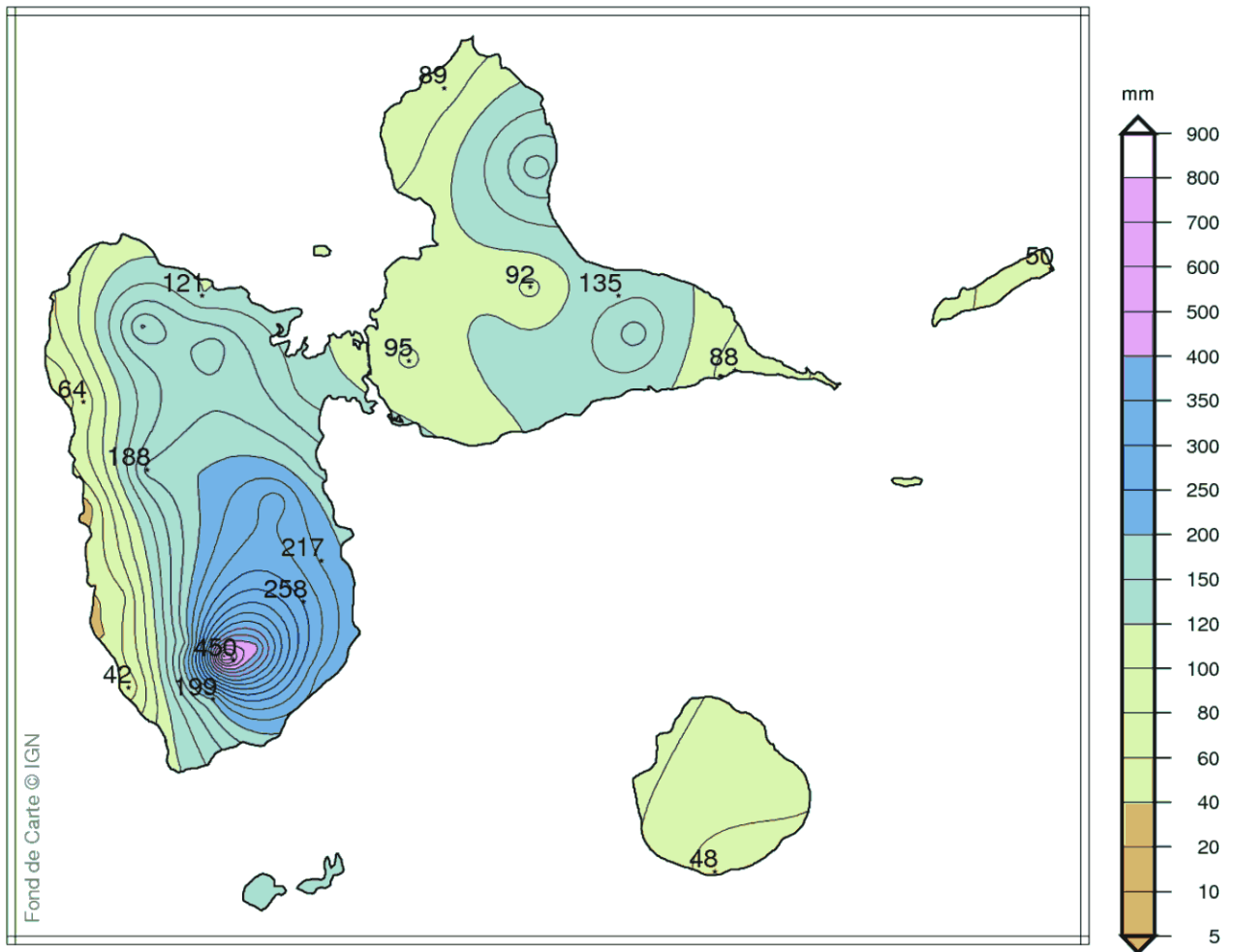
Précipitations mensuelles aux Îles du Nord



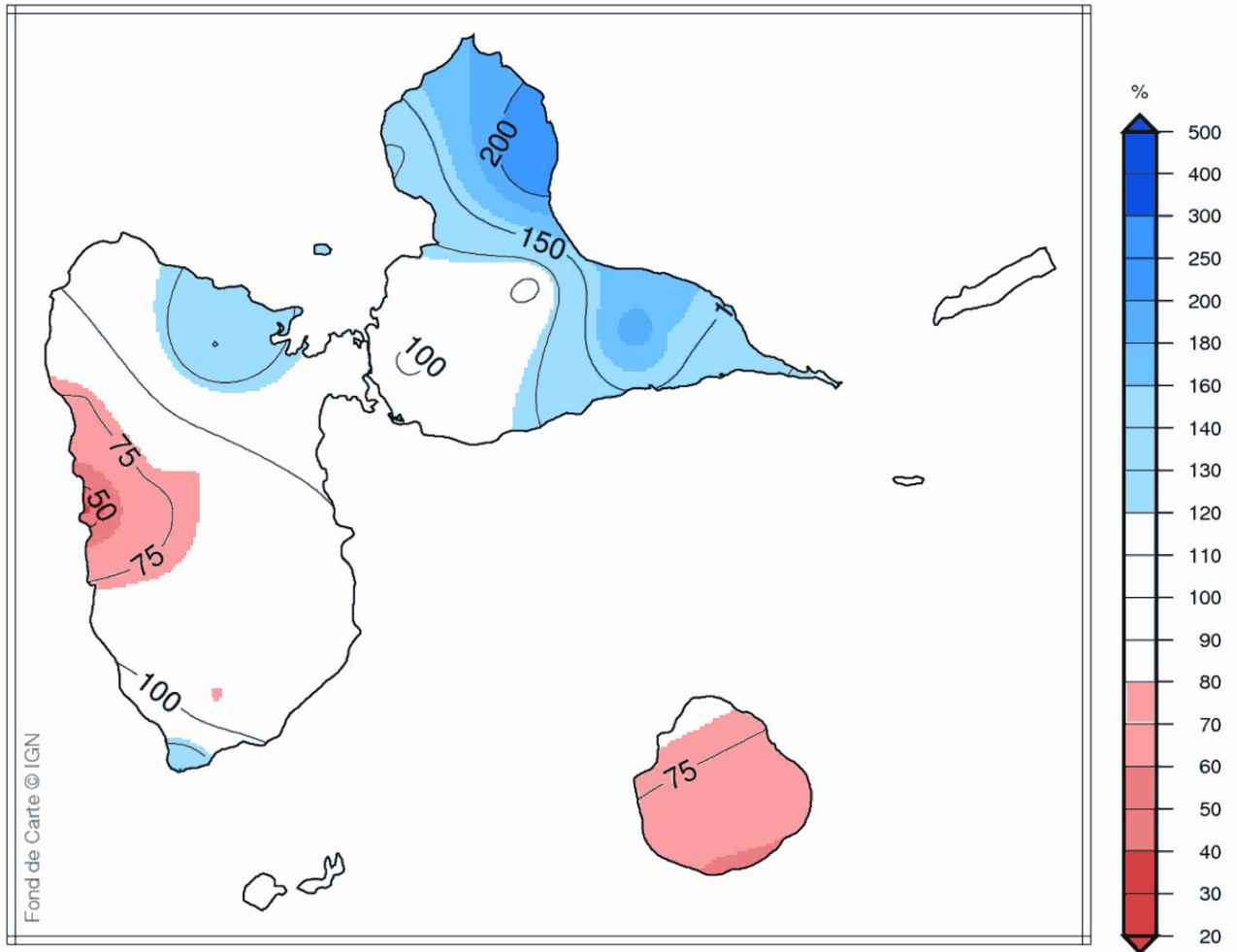
Ecart à la normale 1991-2020 des précipitations mensuelles aux Îles du Nord



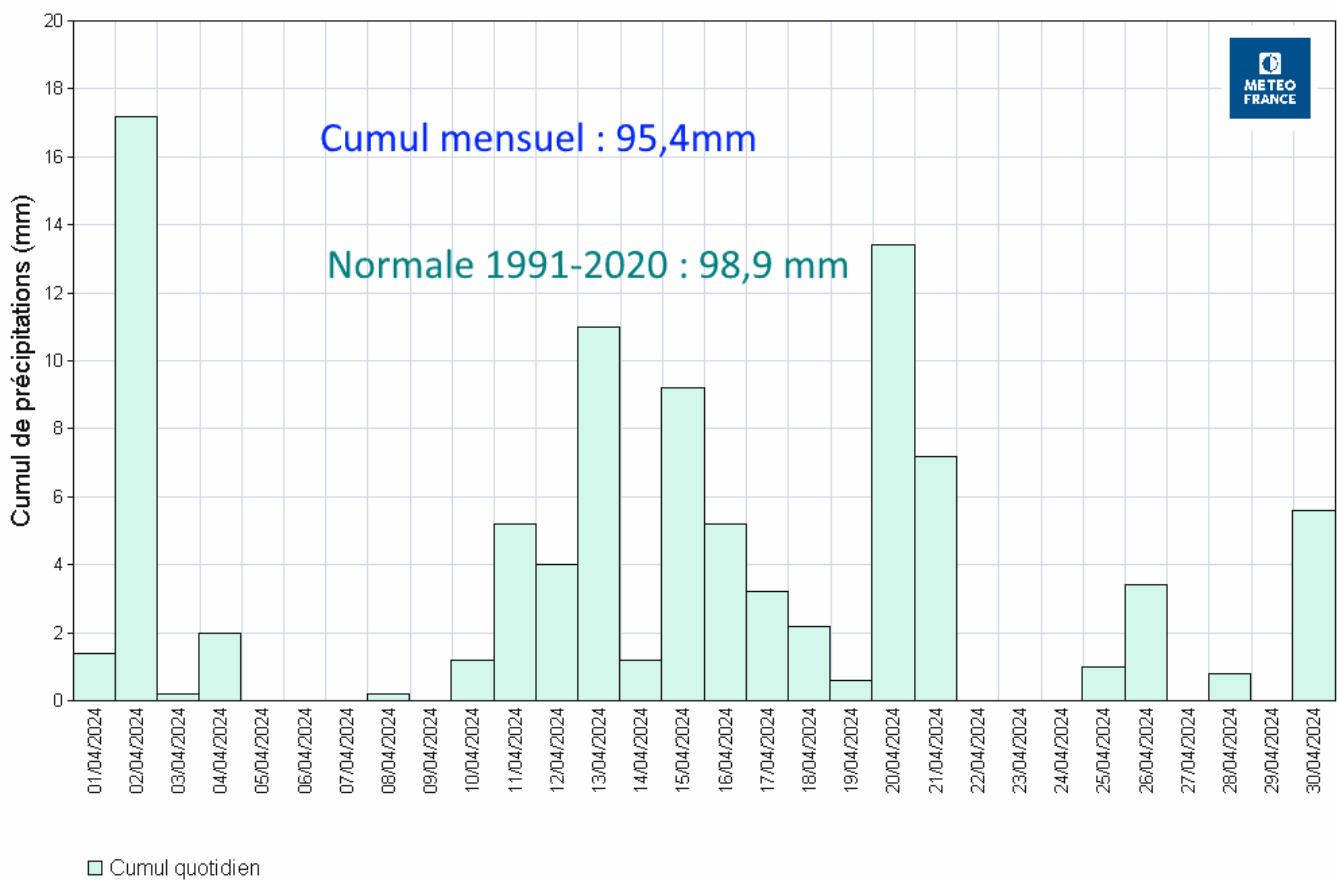
Histogramme des précipitations mensuelles à Saint-Barthélemy Gustavia



Précipitations mensuelles en Guadeloupe



Ecart à la normale 1991-2020 des précipitations mensuelles en Guadeloupe



Histogramme des précipitations mensuelles à Les Abymes Le Raizet

TEMPÉRATURES : Avril 2024 est des plus chauds

En Guadeloupe et aux Îles du Nord

Du côté des températures, avril 2024 est l'un des mois d'avril les plus chauds enregistrés depuis 1952. Tous les postes enregistrent une moyenne de la température mensuelle parmi les 10 plus chaudes sur les 72 années, mais avril 2024 reste nettement moins chaud qu'avril 1987, avril 2005 et avril 1998 très loin devant dans ce classement.

Nous ne parlerons pas en ce mois d'avril de vagues de chaleurs. Toutefois, localement, surtout sur le Sud-Est de la Basse-Terre, l'Est de la Grande-terre et Marie-Galante, des températures quotidiennes établissent de nouveaux records pour un jour d'avril.

Les extrema quotidiens sont le plus souvent particulièrement chauds. Localement certains postes voient jusqu'à +2 à +3°C au-dessus des normales quotidiennes attendues pour un jour d'avril, surtout en fin de première semaine aux îles du Nord.

Pour les valeurs majoritairement chaudes, l'explication est comme les mois précédents toujours à mettre du côté des températures de surface l'Océan Atlantique anormalement chaudes et surtout d'un flux alizé anormalement moins véloce.

Températures extrêmes en plaine

Tx : 34,4°C

à Baillif le 21

Tn : 18,4°C

à Morne-à-l'Eau le 04

Températures mensuelles moyenne par station

Station	Tmoy
Les Abymes - Le Raizet	26,9 °C
Anse-Bertrand La Joyeuse	27,4 °C
Baillif Aéroport	28,0 °C
Capesterre-Belle Eau Neufchâteau (971 07 002)	26,1 °C
Gourbeyre Gros Morne Dolé (97109003)	24,6 °C
La Désirade Gendarmerie	28,8 °C
Marie-Galante Les Basses	28,3 °C
Le Moule Lauréal	27,4 °C
Pointe-Noire Col des Mamelles	24,7 °C
Pointe-Noire Bellevue	27,6 °C
Saint-Claude Maison du Volcan	20,0 °C
Saint-Rose Viard	26,9 °C
Saint-Martin Grand-Case	27,5 °C
Saint-Barthélemy meteo	28,3 °C

VENT: Avril 2024 est très peu ventilé

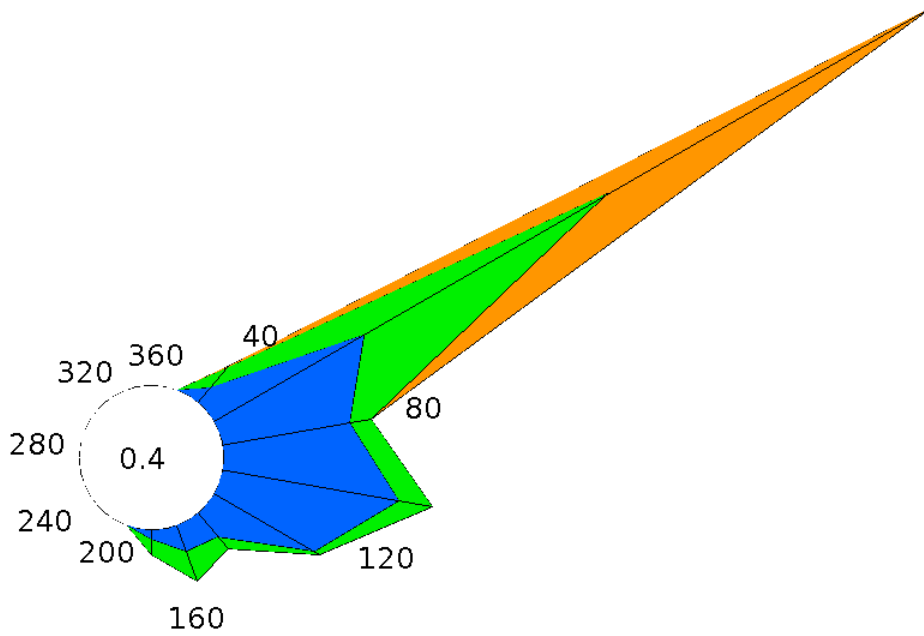
En Guadeloupe et aux Îles du Nord

Avril 2024 vient se classer dans le tiers des mois d'avril ayant la plus faible moyenne de la vitesse du vent à 10m depuis 1952.

A Les Abymes le Raizet c'est même le 5ème mois d'avril le moins ventilé depuis 1991.

Les 4 premiers jours le vent est de secteur nord-est modéré sur toutes les îles. Mais par la suite, le vent est le plus souvent d'est à sud-est faible dans les terres et sur les côtes Sous-le-Vent et modéré sur le littoral au vent des îles. De rares rafales le plus souvent assez-fortes, sont observées sous les averses le long du littoral exposé au flux, surtout la deuxième semaine du mois. Elles sont temporairement et localement fortes à très fortes sous les orages qui touchent les îles du Nord en tout début de deuxième décennie.

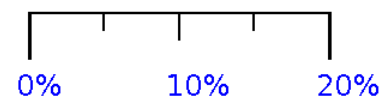
Station	Vitesse	Dir.	Jour
Les Abymes - Le Raizet	18 km/h	↖	le 12
Anse-Bertrand La Joyeuse	17 km/h	↖	le 12
Baillif Aéroport	16 km/h	←	le 12
Capesterre-Belle Eau Neufchâteau (971 07 002)	17 km/h	←	le 12
Gourbeyre Gros Morne Dolé (97109003)	17 km/h	←	le 12
Marie-Galante Les Basses	21 km/h	←	le 12
Le Moule Lauréal	15 km/h	↖	le 12
Pointe-Noire Col des Mamelles	16 km/h	↗	le 15



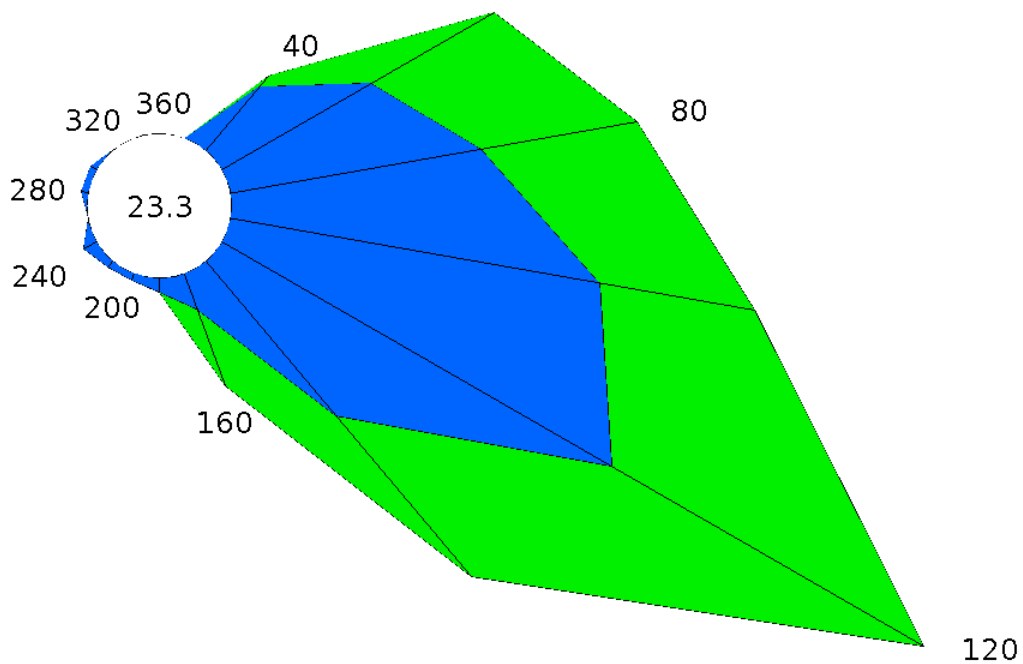
Groupes de vitesses (km/h)



Pourcentage par direction



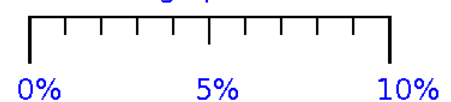
Rose des vents horaires de Saint-Barthélemy Gustavia



Groupes de vitesses (km/h)



Pourcentage par direction



Rose des vents horaires de Les Abymes Le Raizet

MER : Un épisode de mer hachée.

En Guadeloupe et aux Îles du Nord

En début de mois, la mer est agitée au large Atlantique avec des vagues de l'ordre de 2m avec une petite houle de Nord peu énergétique qui vient croiser la petite houle d'est résiduelle au flux de l'alizé. Elle est belle à peu agitée en Mer des Caraïbes et dans les canaux.

Le 8, la mer devient peu agitée côté atlantique et dans les canaux et belle du côté Mer des Caraïbes. Les deux trains de houles se maintiennent.

Le 11 un troisième train de petite houle de nord-est atterrit sur les côtes exposées. Il vient s'ajouter aux deux trains précédents rendant la surface de la mer très hachée du côté atlantique. Le vent, temporairement modéré et soufflant en rafales, lève une mer agitée, les creux de l'ordre de 2m, localement forte le 13, avec des creux de l'ordre de 2,50m, du côté atlantique et dans les canaux. Elle est belle à peu agitée ailleurs.

Le 19, la mer devient peu agitée à localement agitée, les creux de l'ordre 1,80 m, du côté atlantique et dans les canaux. Elle est belle à localement peu agitée ailleurs. Seule subsiste la petite houle résiduelle.

Le 26 la mer devient agitée, les creux de l'ordre de 2 m, côté atlantique, belle à peu agitée ailleurs, la petite houle résiduelle se maintient.

ENSOLEILLEMENT : Souvent chargé et poussiéreux, mais un ensoleillement de saison

En Guadeloupe et aux Îles du Nord

Un épisode de ciel anormalement nuageux à très nuageux chargé, parfois couvert, sur l'ensemble des îles est observé du 2 au 13 sur les îles du nord et en Guadeloupe. Un épisode tout aussi anormal de brume de poussière vient voiler la voûte céleste du 18 au 23. De plus, durant la dernière décade le ciel le plus souvent voilé. Le reste des jours du mois voit un ciel bien dégagé et ensoleillé sur l'ensemble des îles.

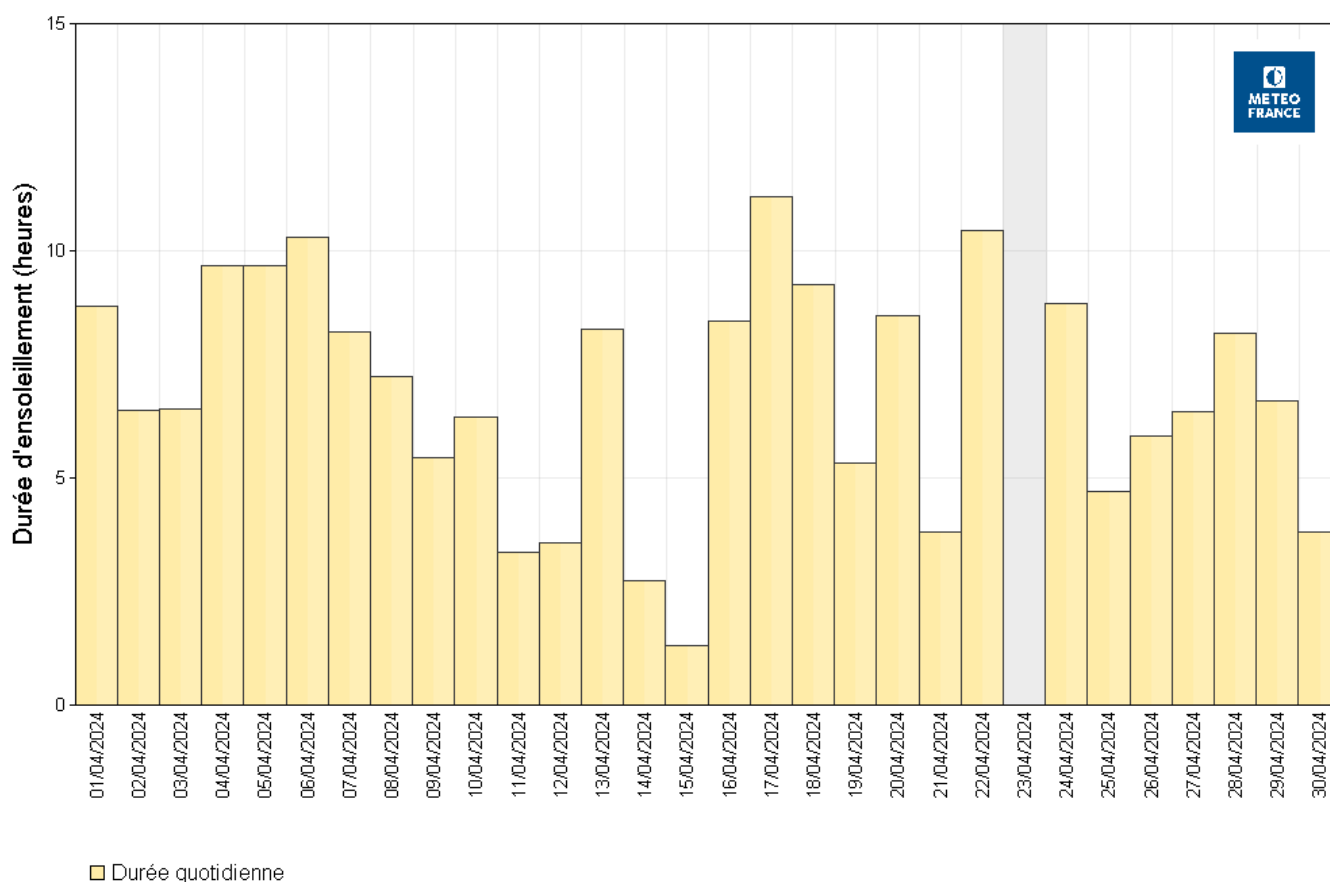
Malgré tout, avril 2024 vient se classer dans le ventre mou des mois à la durée d'insolation mensuelle proche de la normale 1991-2020.

Durée totale d'ensoleillement

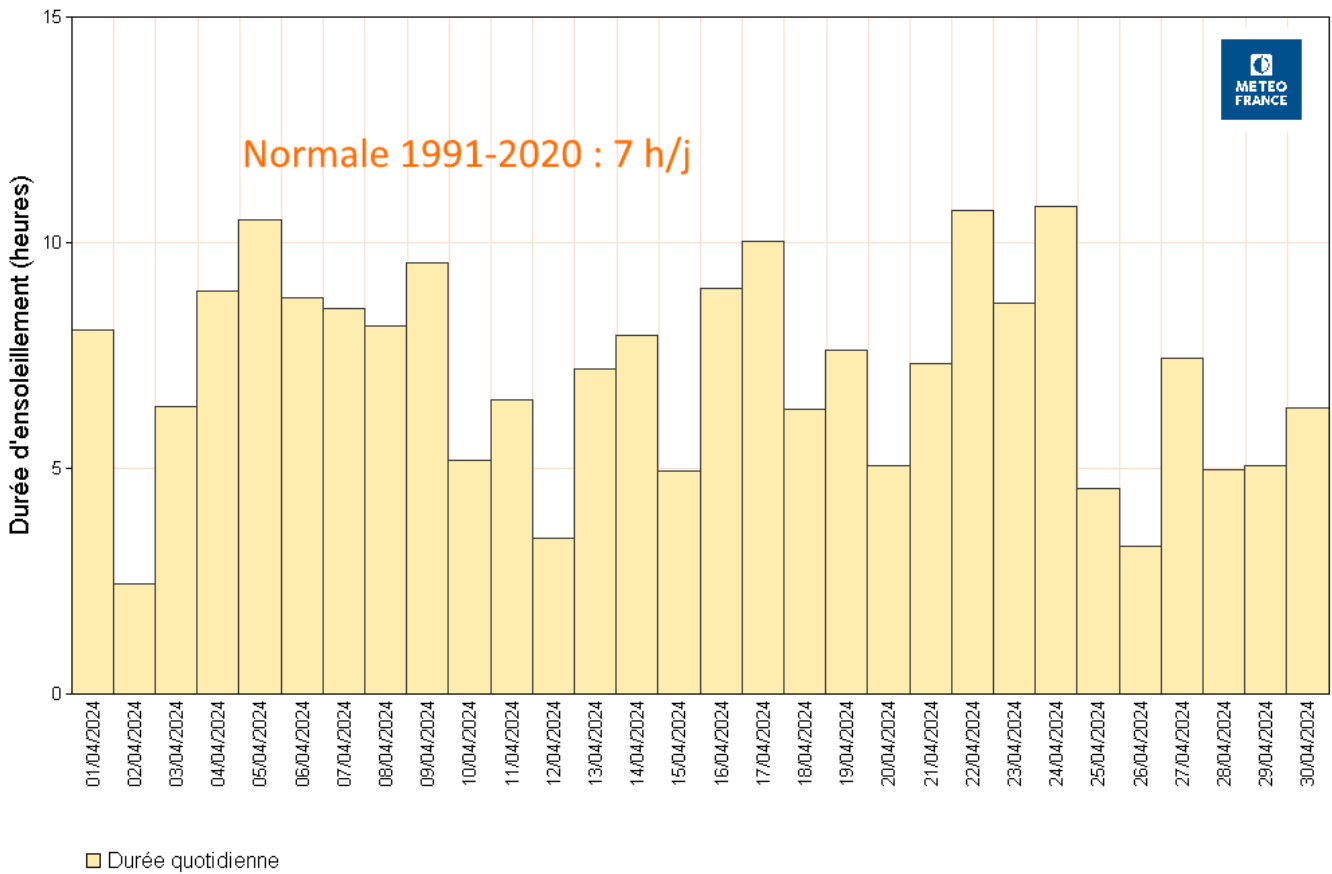
213h 46min à Les Abymes Le Raizet soient 7,1h/j

Normale de la durée d'ensoleillement

208h 58min à Les Abymes Le Raizet soient 7,0h/j



Histogramme des durées mensuelles d'ensoleillement à Saint-Barthélemy Gustavia



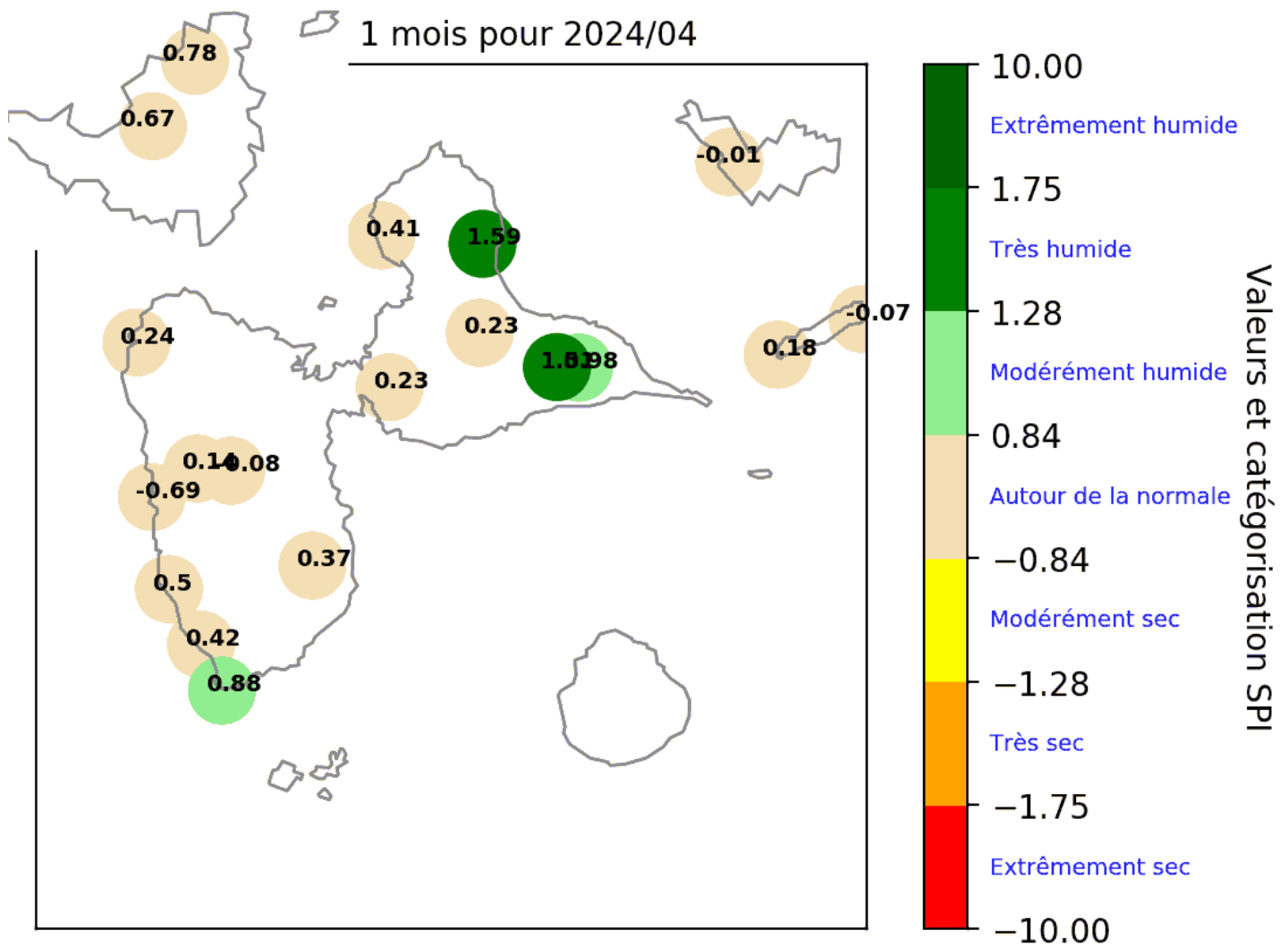
Histogramme des durées mensuelles d'ensoleillement à Les Abymes Le Raizet

ETAT PLUVIOMETRIQUE : Dans les normes à localement très humide

L'indice standardisé de précipitation est recommandé par l'Organisation météorologique mondiale pour qualifier objectivement un état pluviométrique.

En Guadeloupe et aux îles du Nord.

Les îles françaises des îles Sous-le-Vent des Petites-Antilles connaissent en ce mois d'avril des états pluviométriques le plus souvent autour de la normale 1991-2020. Mais dans le détail, on remarque que certains postes le long de la côte Est des îles, les plus arrosés ce mois-ci, connaissent des états anormalement humides à très humides.



Etat pluviométrique mensuel au mois d'avril 2024

Nos prévisions saisonnières sont [ici](#)

Bulletin Climatique Mensuel

Édité par METEO-FRANCE
 Centre Météorologique de la Guadeloupe – Unité de Climatologie
 CTC Aérogare Zone FRET B.P. 18 – 97139 LES ABYME S
climatologie.guadeloupe@meteo.fr
 Tél : 0590 89 60 60
 Rédacteur : Antoine Larribau
 Directeur de publication : Philippe Legoutté
 ISSN : 0294-7609 dépôt légal : 2024